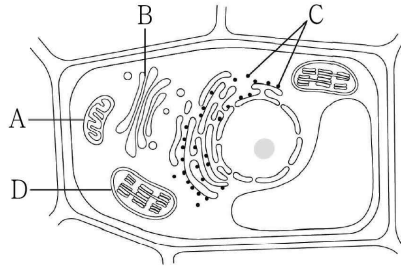


[03. 세포 소기관]

03. 그림은 어떤 세포의 구조를 나타낸 것이다. A~D는 각각 골지체, 엽록체, 리보솜, 미토콘드리아 중 하나이다.



이에 대한 설명으로 옳은 것만을 <보기>에서 있는 대로 고른 것은?

—<보 기>—

ㄱ. A와 C에서 모두 물질대사가 일어난다.  
 ㄴ. C는 세포 내 소화를 담당한다.  
 ㄷ. 동물 세포에 B와 C가 있다.  
 ㄹ. D에서 세포 호흡이 일어난다.  
 ㅁ. A~D는 모두 막으로 둘러싸여 있다.

- |        |              |
|--------|--------------|
| ① ㄱ, ㄷ | ② ㄱ, ㄴ, ㄹ    |
| ③ ㄴ, ㄷ | ④ ㄱ, ㄷ, ㅁ    |
| ⑤ ㄷ, ㄹ | ⑥ ㄱ, ㄴ, ㄷ, ㄹ |
| ⑦ ㄷ, ㅁ | ⑧ ㄱ, ㄴ, ㄷ, ㅁ |

정답 : ① ㄱ, ㄷ

- ㄱ. (O) 미토콘드리아(A)에서는 세포 호흡(이화), 리보솜(C)에서는 단백질 합성(동화)과 같이 물질대사가 일어난다  
 ㄴ. (X) 리보솜은 단백질 합성에 관여함  
 ㄷ. (O) 골지체(B)와 리보솜은 동물 세포에도 존재함  
 ㄹ. (X) 엽록체(D)에서는 광합성이 일어난다  
 ㅁ. (X) A~D 중 리보솜은 막구조가 아님