

## 제 2 교시

## 수학 영역

## 5지선다형

1.  $\sqrt[3]{27} \times 4^{-\frac{1}{2}}$ 의 값은? [2점]

- ①  $\frac{1}{2}$       ②  $\frac{3}{4}$       ③ 1      ④  $\frac{5}{4}$       ⑤  $\frac{3}{2}$

2. 함수  $f(x) = x^2 - 2x + 3$ 에 대하여  $\lim_{h \rightarrow 0} \frac{f(3+h) - f(3)}{h}$ 의 값은? [2점]

- ① 1      ② 2      ③ 3      ④ 4      ⑤ 5

3. 수열  $\{a_n\}$ 에 대하여  $\sum_{k=1}^{10} (2a_k + 3) = 60$ 일 때,  $\sum_{k=1}^{10} a_k$ 의 값은? [3점]

- ① 10      ② 15      ③ 20      ④ 25      ⑤ 30

4. 실수 전체의 집합에서 연속인 함수  $f(x)$ 가

$$\lim_{x \rightarrow 1} f(x) = 4 - f(1)$$

을 만족시킬 때,  $f(1)$ 의 값은? [3점]

- ① 1      ② 2      ③ 3      ④ 4      ⑤ 5

5. 다항함수  $f(x)$ 에 대하여 함수  $g(x)$ 를

$$g(x) = (x^3 + 1)f(x)$$

라 하자.  $f(1) = 2$ ,  $f'(1) = 3$ 일 때,  $g'(1)$ 의 값은? [3점]

- ① 12      ② 14      ③ 16      ④ 18      ⑤ 20

6.  $\cos\theta < 0$ 이고  $\sin(-\theta) = \frac{1}{7}\cos\theta$ 일 때,  $\sin\theta$ 의 값은? [3점]

- ①  $-\frac{3\sqrt{2}}{10}$       ②  $-\frac{\sqrt{2}}{10}$       ③ 0  
 ④  $\frac{\sqrt{2}}{10}$       ⑤  $\frac{3\sqrt{2}}{10}$

7. 상수  $a(a > 2)$ 에 대하여 함수  $y = \log_2(x-a)$ 의 그래프의

접근선이 두 곡선  $y = \log_2 \frac{x}{4}$ ,  $y = \log_{\frac{1}{2}} x$ 와 만나는 점을 각각

A, B라 하자.  $\overline{AB} = 4$ 일 때,  $a$ 의 값은? [3점]

- ① 4      ② 6      ③ 8      ④ 10      ⑤ 12

8. 두 곡선  $y=2x^2-1$ ,  $y=x^3-x^2+k$ 가 만나는 점의 개수가 2가 되도록 하는 양수  $k$ 의 값은? [3점]

- ① 1      ② 2      ③ 3      ④ 4      ⑤ 5

9. 수열  $\{a_n\}$ 이 모든 자연수  $n$ 에 대하여

$$\sum_{k=1}^n \frac{1}{(2k-1)a_k} = n^2 + 2n$$

을 만족시킬 때,  $\sum_{n=1}^{10} a_n$ 의 값은? [4점]

- ①  $\frac{10}{21}$       ②  $\frac{4}{7}$       ③  $\frac{2}{3}$       ④  $\frac{16}{21}$       ⑤  $\frac{6}{7}$

10. 양수  $k$ 에 대하여 함수  $f(x)$ 는

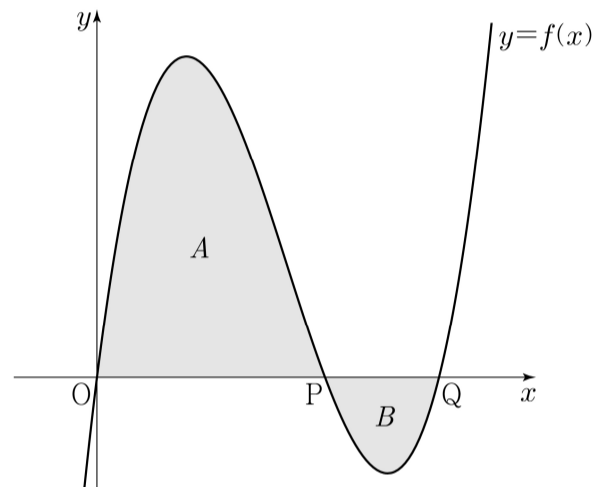
$$f(x) = kx(x-2)(x-3)$$

이다. 곡선  $y=f(x)$ 와  $x$ 축이 원점  $O$ 와 두 점  $P, Q$  ( $\overline{OP} < \overline{OQ}$ )에서 만난다. 곡선  $y=f(x)$ 와 선분  $OP$ 로 둘러싸인 영역을  $A$ , 곡선  $y=f(x)$ 와 선분  $PQ$ 로 둘러싸인 영역을  $B$ 라 하자.

$$(A \text{의 넓이}) - (B \text{의 넓이}) = 3$$

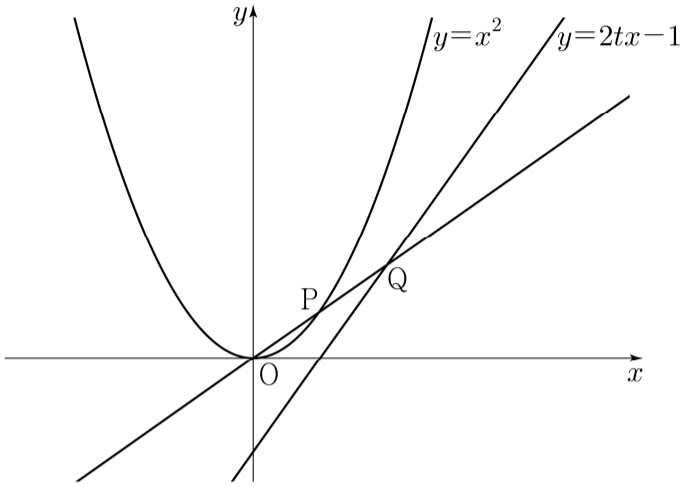
일 때,  $k$ 의 값은? [4점]

- ①  $\frac{7}{6}$       ②  $\frac{4}{3}$       ③  $\frac{3}{2}$       ④  $\frac{5}{3}$       ⑤  $\frac{11}{6}$



11. 그림과 같이 실수  $t(0 < t < 1)$ 에 대하여 곡선  $y = x^2$  위의 점 중에서 직선  $y = 2tx - 1$ 과의 거리가 최소인 점을 P라 하고, 직선 OP가 직선  $y = 2tx - 1$ 과 만나는 점을 Q라 할 때,

$\lim_{t \rightarrow 1^-} \frac{\overline{PQ}}{1-t}$ 의 값은? (단, O는 원점이다.) [4점]



- ①  $\sqrt{6}$     ②  $\sqrt{7}$     ③  $2\sqrt{2}$     ④ 3    ⑤  $\sqrt{10}$

12.  $a_2 = -4$ 이고 공차가 0이 아닌 등차수열  $\{a_n\}$ 에 대하여 수열  $\{b_n\}$ 을  $b_n = a_n + a_{n+1} (n \geq 1)$ 이라 하고, 두 집합  $A, B$ 를

$$A = \{a_1, a_2, a_3, a_4, a_5\}, \quad B = \{b_1, b_2, b_3, b_4, b_5\}$$

라 하자.  $n(A \cap B) = 3$ 이 되도록 하는 모든 수열  $\{a_n\}$ 에 대하여  $a_{20}$ 의 값의 합은? [4점]

- ① 30    ② 34    ③ 38    ④ 42    ⑤ 46

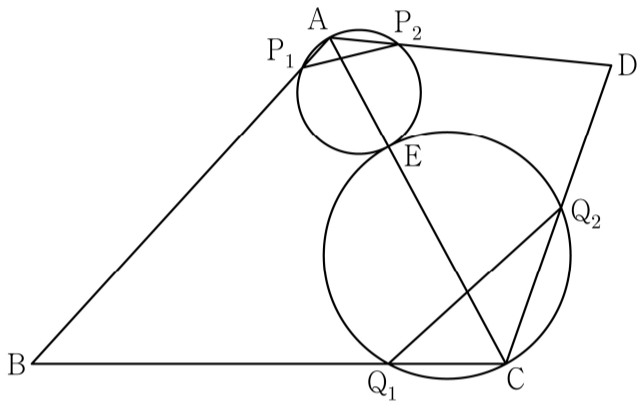
13. 그림과 같이

$$\overline{BC} = 3, \overline{CD} = 2, \cos(\angle BCD) = -\frac{1}{3}, \angle DAB > \frac{\pi}{2}$$

인 사각형 ABCD에서 두 삼각형 ABC와 ACD는 모두 예각삼각형이다. 선분 AC를 1:2로 내분하는 점 E에 대하여 선분 AE를 지름으로 하는 원이 두 선분 AB, AD와 만나는 점 중 A가 아닌 점을 각각  $P_1, P_2$ 라 하고,

선분 CE를 지름으로 하는 원이 두 선분 BC, CD와 만나는 점 중 C가 아닌 점을 각각  $Q_1, Q_2$ 라 하자.

$\overline{P_1P_2} : \overline{Q_1Q_2} = 3 : 5\sqrt{2}$  이고 삼각형 ABD의 넓이가 2일 때,  $\overline{AB} + \overline{AD}$ 의 값은? (단,  $\overline{AB} > \overline{AD}$ ) [4점]



- ①  $\sqrt{21}$     ②  $\sqrt{22}$     ③  $\sqrt{23}$     ④  $2\sqrt{6}$     ⑤ 5

14. 실수  $a(a \geq 0)$ 에 대하여 수직선 위를 움직이는 점 P의 시각  $t(t \geq 0)$ 에서의 속도  $v(t)$ 를

$$v(t) = -t(t-1)(t-a)(t-2a)$$

라 하자. 점 P가 시각  $t=0$ 일 때 출발한 후 운동 방향을 한 번만 바꾸도록 하는  $a$ 에 대하여, 시각  $t=0$ 에서  $t=2$ 까지 점 P의 위치의 변화량의 최댓값은? [4점]

- ①  $\frac{1}{5}$     ②  $\frac{7}{30}$     ③  $\frac{4}{15}$     ④  $\frac{3}{10}$     ⑤  $\frac{1}{3}$

15. 자연수  $k$ 에 대하여 다음 조건을 만족시키는 수열  $\{a_n\}$ 이 있다.

$a_1 = k$ 이고, 모든 자연수  $n$ 에 대하여

$$a_{n+1} = \begin{cases} a_n + 2n - k & (a_n \leq 0) \\ a_n - 2n - k & (a_n > 0) \end{cases}$$

이다.

$a_3 \times a_4 \times a_5 \times a_6 < 0$ 이 되도록 하는 모든  $k$ 의 값의 합은? [4점]

- ① 10      ② 14      ③ 18      ④ 22      ⑤ 26

단답형

16. 부등식  $2^{x-6} \leq \left(\frac{1}{4}\right)^x$ 을 만족시키는 모든 자연수  $x$ 의 값의 합을 구하시오. [3점]

17. 함수  $f(x)$ 에 대하여  $f'(x) = 8x^3 - 1$ 이고  $f(0) = 3$ 일 때,  $f(2)$ 의 값을 구하시오. [3점]

18. 두 상수  $a, b$ 에 대하여 삼차함수  $f(x) = ax^3 + bx + a$ 는  $x=1$ 에서 극소이다. 함수  $f(x)$ 의 극솟값이  $-2$ 일 때, 함수  $f(x)$ 의 극댓값을 구하시오. [3점]

19. 두 자연수  $a, b$ 에 대하여 함수

$$f(x) = a \sin bx + 8 - a$$

가 다음 조건을 만족시킬 때,  $a+b$ 의 값을 구하시오. [3점]

(가) 모든 실수  $x$ 에 대하여  $f(x) \geq 0$ 이다.

(나)  $0 \leq x < 2\pi$ 일 때,  $x$ 에 대한 방정식  $f(x) = 0$ 의 서로 다른 실근의 개수는 4이다.

20. 최고차항의 계수가 1인 이차함수  $f(x)$ 에 대하여 함수

$$g(x) = \int_0^x f(t) dt$$

가 다음 조건을 만족시킬 때,  $f(9)$ 의 값을 구하시오. [4점]

$x \geq 1$ 인 모든 실수  $x$ 에 대하여  $g(x) \geq g(4)$ 이고  $|g(x)| \geq |g(3)|$ 이다.

21. 실수  $t$ 에 대하여 두 곡선  $y = t - \log_2 x$ 와  $y = 2^{x-t}$ 이 만나는 점의  $x$ 좌표를  $f(t)$ 라 하자.

<보기>의 각 명제에 대하여 다음 규칙에 따라  $A, B, C$ 의 값을 정할 때,  $A+B+C$ 의 값을 구하시오. (단,  $A+B+C \neq 0$ )  
[4점]

- 명제 ㄱ이 참이면  $A=100$ , 거짓이면  $A=0$ 이다.
- 명제 ㄴ이 참이면  $B=10$ , 거짓이면  $B=0$ 이다.
- 명제 ㄷ이 참이면  $C=1$ , 거짓이면  $C=0$ 이다.

—<보 기>—

- ㄱ.  $f(1)=1$ 이고  $f(2)=2$ 이다.
- ㄴ. 실수  $t$ 의 값이 증가하면  $f(t)$ 의 값도 증가한다.
- ㄷ. 모든 양의 실수  $t$ 에 대하여  $f(t) \geq t$ 이다.

22. 정수  $a(a \neq 0)$ 에 대하여 함수  $f(x)$ 를

$$f(x) = x^3 - 2ax^2$$

이라 하자. 다음 조건을 만족시키는 모든 정수  $k$ 의 값의 곱이  $-12$ 가 되도록 하는  $a$ 에 대하여  $f'(10)$ 의 값을 구하시오. [4점]

함수  $f(x)$ 에 대하여

$$\left\{ \frac{f(x_1) - f(x_2)}{x_1 - x_2} \right\} \times \left\{ \frac{f(x_2) - f(x_3)}{x_2 - x_3} \right\} < 0$$

을 만족시키는 세 실수  $x_1, x_2, x_3$ 이 열린구간  $\left(k, k + \frac{3}{2}\right)$ 에 존재한다.

\* 확인 사항

- 답안지의 해당란에 필요한 내용을 정확히 기입(표기)했는지 확인하시오.
- 이어서, 「선택과목(확률과 통계)」 문제가 제시되오니, 자신이 선택한 과목인지 확인하시오.



## 제 2 교시

## 수학 영역(미적분)

## 5지선다형

23.  $\lim_{n \rightarrow \infty} (\sqrt{n^2+9n} - \sqrt{n^2+4n})$ 의 값은? [2점]

- ①  $\frac{1}{2}$       ② 1      ③  $\frac{3}{2}$       ④ 2      ⑤  $\frac{5}{2}$

24. 매개변수  $t$ 로 나타내어진 곡선

$$x = \frac{5t}{t^2+1}, \quad y = 3\ln(t^2+1)$$

에서  $t=2$ 일 때,  $\frac{dy}{dx}$ 의 값은? [3점]

- ① -1      ② -2      ③ -3      ④ -4      ⑤ -5

25.  $\lim_{x \rightarrow 0} \frac{2^{ax+b} - 8}{2^{bx} - 1} = 16$  일 때,  $a+b$ 의 값은?

(단,  $a$ 와  $b$ 는 0이 아닌 상수이다.) [3점]

- ① 9      ② 10      ③ 11      ④ 12      ⑤ 13

26.  $x$ 에 대한 방정식  $x^2 - 5x + 2\ln x = t$ 의 서로 다른 실근의 개수가 2가 되도록 하는 모든 실수  $t$ 의 값의 합은? [3점]

- ①  $-\frac{17}{2}$     ②  $-\frac{33}{4}$     ③  $-8$     ④  $-\frac{31}{4}$     ⑤  $-\frac{15}{2}$

27. 실수  $t(0 < t < \pi)$ 에 대하여 곡선  $y = \sin x$  위의 점  $P(t, \sin t)$ 에서의 접선과 점  $P$ 를 지나고 기울기가  $-1$ 인 직선이 이루는 예각의 크기를  $\theta$ 라 할 때,  $\lim_{t \rightarrow \pi^-} \frac{\tan \theta}{(\pi - t)^2}$ 의 값은? [3점]

- ①  $\frac{1}{16}$     ②  $\frac{1}{8}$     ③  $\frac{1}{4}$     ④  $\frac{1}{2}$     ⑤ 1

28. 두 상수  $a(a > 0)$ ,  $b$ 에 대하여 실수 전체의 집합에서 연속인 함수  $f(x)$ 가 다음 조건을 만족시킬 때,  $a \times b$ 의 값은? [4점]

(가) 모든 실수  $x$ 에 대하여

$$\{f(x)\}^2 + 2f(x) = a \cos^3 \pi x \times e^{\sin^2 \pi x} + b$$

이다.

(나)  $f(0) = f(2) + 1$

- ①  $-\frac{1}{16}$     ②  $-\frac{7}{64}$     ③  $-\frac{5}{32}$     ④  $-\frac{13}{64}$     ⑤  $-\frac{1}{4}$

## 단답형

29. 세 실수  $a, b, k$ 에 대하여 두 점  $A(a, a+k), B(b, b+k)$ 가 곡선  $C: x^2 - 2xy + 2y^2 = 15$  위에 있다. 곡선  $C$  위의 점  $A$ 에서의 접선과 곡선  $C$  위의 점  $B$ 에서의 접선이 서로 수직일 때,  $k^2$ 의 값을 구하시오. (단,  $a+2k \neq 0, b+2k \neq 0$ ) [4점]

30. 수열  $\{a_n\}$ 은 등비수열이고, 수열  $\{b_n\}$ 을 모든 자연수  $n$ 에 대하여

$$b_n = \begin{cases} -1 & (a_n \leq -1) \\ a_n & (a_n > -1) \end{cases}$$

이라 할 때, 수열  $\{b_n\}$ 은 다음 조건을 만족시킨다.

(가) 급수  $\sum_{n=1}^{\infty} b_{2n-1}$ 은 수렴하고 그 합은  $-3$ 이다.

(나) 급수  $\sum_{n=1}^{\infty} b_{2n}$ 은 수렴하고 그 합은  $8$ 이다.

$b_3 = -1$ 일 때,  $\sum_{n=1}^{\infty} |a_n|$ 의 값을 구하시오. [4점]

\* 확인 사항

- 답안지의 해당란에 필요한 내용을 정확히 기입(표기)했는지 확인하시오.
- 이어서, 「선택과목(기하)」 문제가 제시되오니, 자신이 선택한 과목인지 확인하시오.